

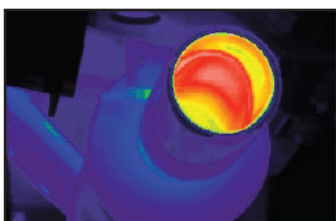
# 中赤外冷却カメラ



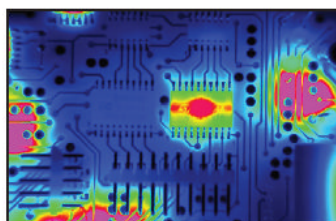
高速フレームレート  
 320Hz:320x256 素子、120Hz:640x512 素子  
 30Hz:1280x1024 素子  
 広範囲の波長範囲:1.5~12  $\mu\text{m}$   
 高感度・解像度  
 高応答・低ノイズ MCT 検出器搭載  
 14ビットデジタル出力(付属ソフト)  
 アナログ:RS-170 出力  
 ソフト開発キット

IRE シリーズは、高感度・高解像度の冷却型中赤外カメラです。設備・構造物や電子部品など 1.5~12  $\mu\text{m}$  まで、高画質で撮影できます。ピクセル素子数は、標準 320x256、高解像度 640x512、最高解像度 1280x1024、波長範囲は、製品ごとに、1.5~5  $\mu\text{m}$ 、3~5  $\mu\text{m}$ 、8~12  $\mu\text{m}$  から選べます。分光やレーザー分析、テラヘルツ測定まで広範な用途に対応します。パソコン(ソフト)接続で画像転送、さらに丈夫でコンパクト、持ち運びも簡単です。製造現場、屋外、研究室に携帯でき、あらゆる用途・場所で撮影できます。高性能な中赤外カメラの決定版です。

モデル	IRE320M	IRE320L	IRE320VL
測定範囲	3.7-4.8 $\mu\text{m}$	7.7-9.5 $\mu\text{m}$	7.7-11.5 $\mu\text{m}$
熱分解能	<10mK	<20mK	
センサー	冷却 MCT、量子効率 90%以上		
ピクセル	320 x 256 素子、ピクセル間隔 30 $\mu\text{m}$		
ゲイン	2		
飽和容量	12/37Me		
ピクセルクロック	26.4MHz		
AD	14ビット		
トリガー同期	0-5TTL		
フレームレート	1~320Hz まで可変		
露光時間	480ns~20ms		
稼働温度	-30°C~55°C		
電源	110-240V AC、50/60Hz		
重量	4 キロ		
出力	LVDS、Camera Link、(Gigabit Ethernet オプション)		
冷却	スターリングクーラー(リニアまたはロータリー)		
振動・衝撃	MIL-SPEC 810G		
オプション	各種対物レンズ、拡張ソフト、C++開発キット、Gigabit Ethernet		
価格	¥5,000,000~		



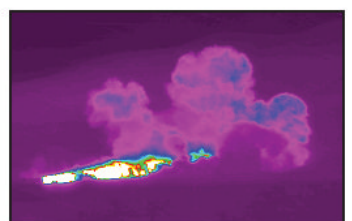
製造



回路

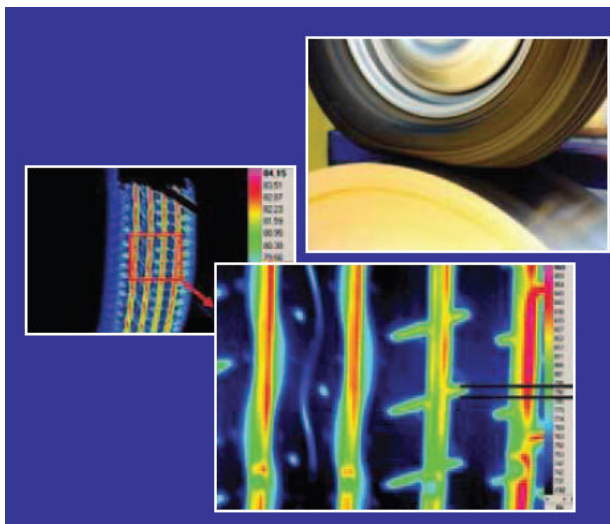


医療

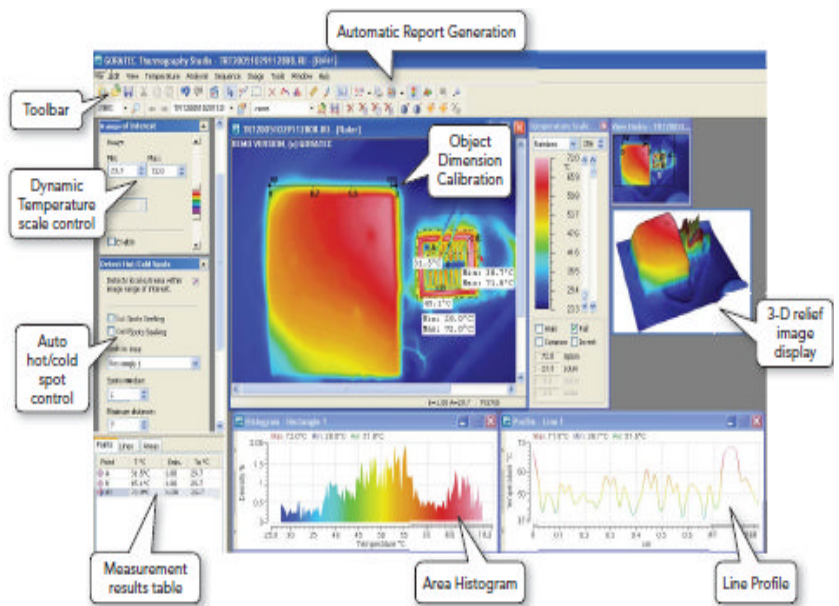


保守

モデル	IRE640M	IRE640L	IRE1280M
測定範囲	3.7-4.8 $\mu\text{m}$ 、1.5-5.1 $\mu\text{m}$	7.7-9.5 $\mu\text{m}$	3.7-4.8 $\mu\text{m}$
熱分解能	<20mK		
センサー	冷却 MCT、量子効率 90%以上		
ピクセル	640x512 素子	640x512 素子	1280x1024 素子
ゲイン	1		
飽和容量	6.5 Me	13.0 Me	4.2 Me
ピクセルクロック	40MHz	40MHz	80MHz
AD	14 ビット		
トリガー同期	0-5TTL		
フレームレート	1~120Hz まで可変		1~30Hz まで可変
露光時間	480ns~20ms		
稼動温度	-30°C~55°C		
電源	110-240V AC、50/60Hz		
重量	4 キロ		
出力	LVDS、Camera Link、(Gigabit Ethernet オプション)		
冷却	スターリングクーラー(リニアまたはロータリー)		
振動・衝撃	MIL-SPEC 810G		
オプション	各種対物レンズ、拡張ソフト、C++開発キット、Gigabit Ethernet		
価格	¥7,000,000~		



タイヤの品質管理



ソフト概観



有限会社 たきぶん

製品のお問い合わせは

TEL:03-6411-5320 FAX:03-6411-5319

Email:sales@takibun.jp